

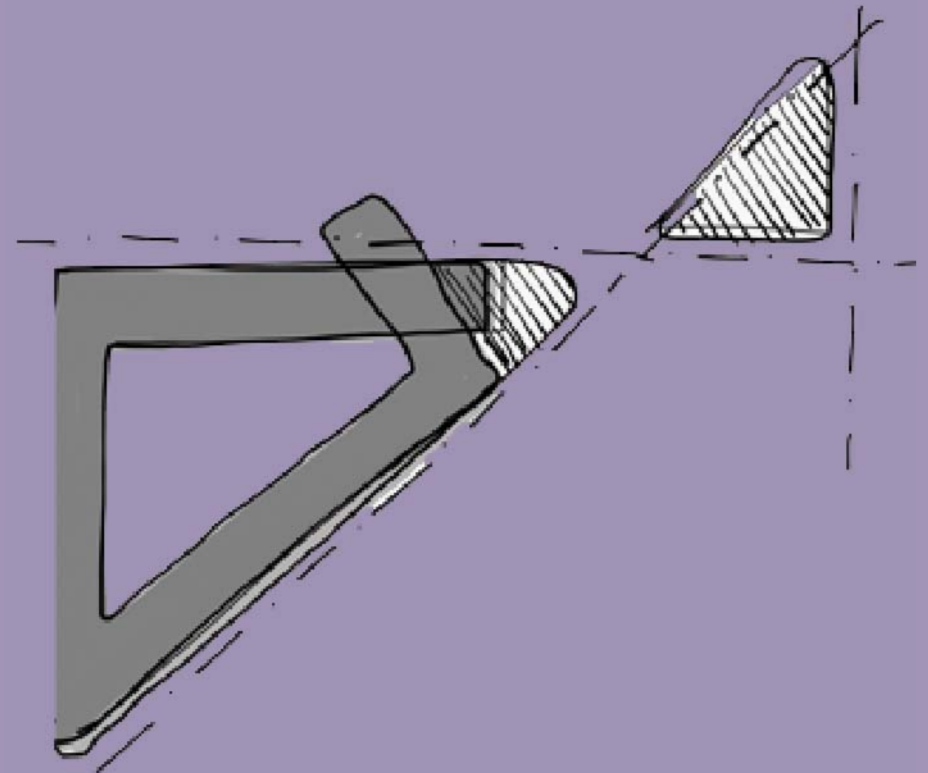
concurso provincial  
**COLEGIO DE ARQUITECTOS**  
**SEDE CAPBA D.I.**

PROVINCIA DE BS.AS. LA PLATA.

500 m<sup>2</sup>

2010

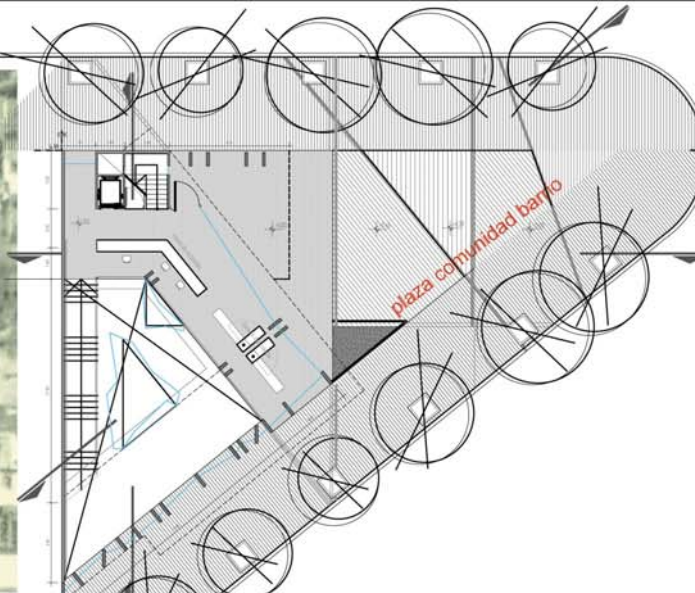
propuesta urbana  
espacio público  
comunidad



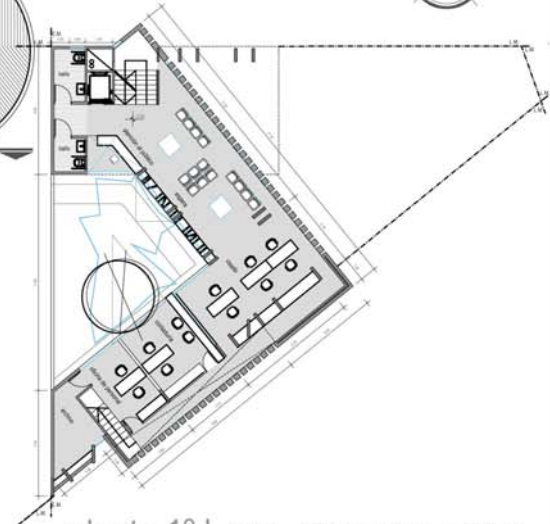
# 1 | PLANTAS



implantación urbana | plazas - colegio



planta baja | +0.80 hall-mesa entradas  
esquina+vació | hall acristalado | espacio que fluye



planta 1º | +3.60 oficinas área pública  
caja de ladrillo | espacio flexible: circulación+mobiliario | adm, pública



subsuelo | -2.70 plaza comunidad arquitectos  
plaza enterrada que asciende | naturaleza | gran contenedor cultural



planta 2º | +6.40 oficinas área semipública  
caja de ladrillo+cinta de hormigón | doble visual | oficinas+despachos



planta 3º | +9.20 biblio- plaza reflexión  
biblioteca+terrazza | mirador: barrio+ciudad | reconocer el edificio

## CSCAPBAD1



## 2 | CORTES | VISTAS



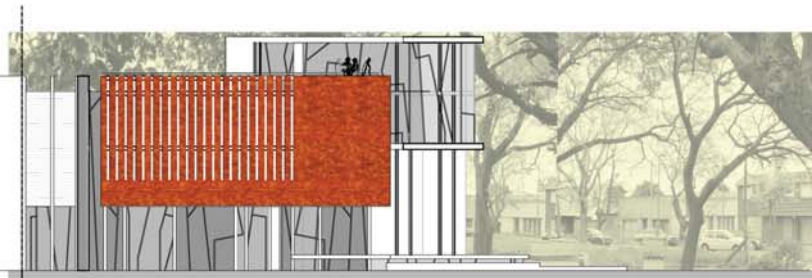
corte plazas de los azahares | barrio | arquitectos | reflexión



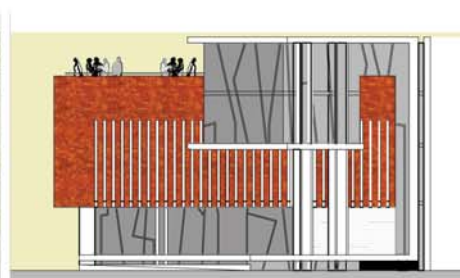
corte transversal plaza comunidad arquitectos



corte longitudinal



diagonal 76



plaza



47

CSCAPBAD1



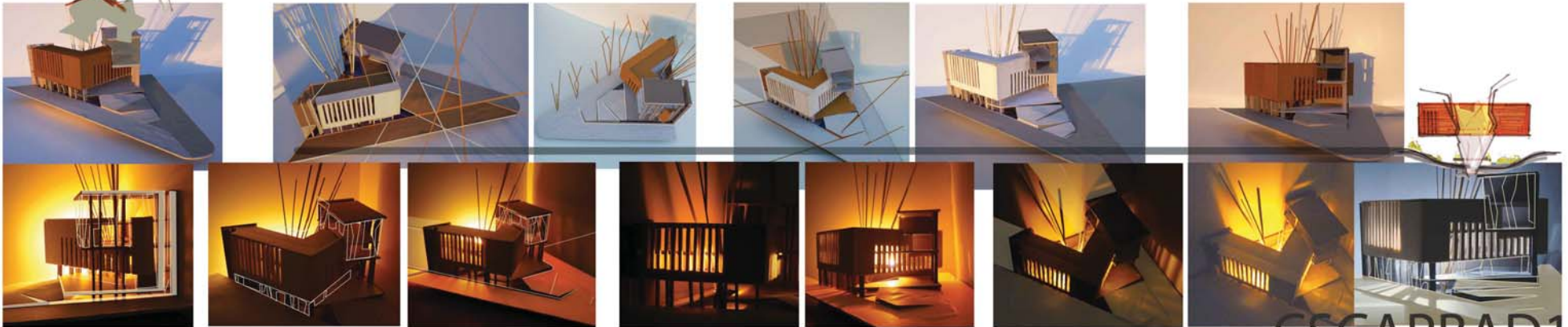
# 3 | IMAGENES



caja ladrillera | cinta hormigonera | plazoleta urbana de los azahares | plaza seca comunidad barrial



árbol de la identidad | contenedor cultural | plaza comunidad arquitectos | plaza reflexion



CSCAPBAD1